



NEW PARKET

FICHA TÉCNICA

**CALIDAD
PROFESIONAL**

Cera natural parqué, laminados y madera tratada.

Producto	Envase	Embalaje
Color: Blanco	Capacidad: 1L	8 x 1L
Olor: Característico	EAN: 8424744022227	8424742729974

Descripción producto:

STAR NEW PARKET cuida y protege los suelos de madera tratada. Proporciona un brillo intenso y duradero sin necesidad de pulir. Su composición, basada en microceras y resinas poliméricas, aporta excelentes propiedades autobrillantes y antideslizantes. Máximo brillo y protección sin riesgo de resbalones. Su equilibrada dureza, gran resistencia al fregado y elevada transparencia, realzan al máximo el brillo y belleza naturales del suelo, sin alterar el color de la madera ni amarillear con el tiempo. Altamente eficaz para cubrir y reparar las zonas que han perdido brillo, aportando una protección duradera contra manchas y derrames. STAR NEW PARKET está indicado para todo tipo de parquet, tarima, suelo laminado, demás suelos de madera tratada e incluso pavimentos de corcho barnizado.

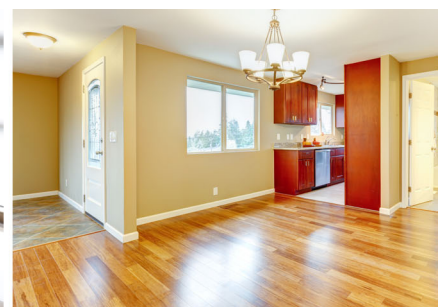
Modo de empleo:

Comprobar que el suelo está limpio y seco antes de proceder a la aplicación del producto. Dosificar el producto sobre el suelo a razón de 25 a 50 ml por m² y extenderlo de forma homogénea con una mopa húmeda o un aplicador para ceras. Dejar secar por completo (20-30 minutos) antes de pisar. La aplicación de una segunda capa en dirección perpendicular a la primera, incrementa el brillo y la protección del suelo.

Composición cualitativa:

Tensioactivos. Plastificantes. Polímeros. Ceras sintéticas. Disolventes. Siliconas. Conservantes. Agua.

Áreas de uso:



Información orientativa con fines comerciales. Atenerse a las indicaciones de la etiqueta y de la Ficha de Seguridad

Con la garantía de:
 **SUCITESA**
PROFESSIONAL CLEANING

Fabricado por:
Suministros Científicos Técnicos, S.A.U.
C/ Comadrán, 39, nave A6 - P.I. Can Salvatella - 08210
Barberá del Vallès (Barcelona) - España (Spain)
Tel. 902 121411

Código:	800678
Versión/Fecha:	1 27/12/2018
Idioma:	ESP
Página:	1 / 1